

武山地域歩こう会(神社巡りとごみ拾いウォーク)

新堀邦明

武山学区・富士見学区合同開催で歩こう会を毎年2月～4月の時期に開催しています。今回は下見を2月に行い4月21日(日)に武山中学校に集合して行いました。天候は曇り、気温14℃の中77名が参加されました。参加者は5歳～88歳まで毎回見る顔、初めて参加の方など様々です。

今回のコースは、武山地域運営協議会が作成した「武山地域名所めぐり」の約半分(武山中学校⇒須軽谷八幡神社⇒電波塔⇒須軽谷ファミマ⇒林正八幡神社)約5kmです。見所は二つ①須軽谷八幡神社と林正八幡神社②農道を歩き季節の野菜と花、景色である。

また、今回は歩くコースの中にポイ捨てなどのごみがどのくらいあるか調べるため「ごみ拾い」も行った、結果は次ページに掲載。

参加された4名の方の方の声で、5歳児と母「楽しかったです、後半少し疲れたが何とか歩けました」「知らなかった地域のこと、以前からなぜだろうと思っていたことがいくつか分かった」「初めて参加したが楽しい！この行事は年に何回やっているの？」1回です。この声10人近くの方から言われた。「毎年楽しみにしているよ」



← 武山地域名所めぐり



地域のマスコットキャラクター: 武丸



準備体操



須軽谷八幡神社 参拝



歩行中の風景

*ごみ拾いのきっかけ

「みんなのスポーツ(公益財団法人 全国スポーツ推進委員連合会機関誌)」R6年3月号に山梨県北杜市でウォーキングをしながらごみ拾いをする中で、気軽に環境保全活動ができる記事を読んだのがきっかけである。試しに拾ってみたら思いのほか多い、農道は少なく一般道路の方がごみ捨ては多いように感じた。

歩行中に拾ったごみの分析

ゴミの分類	数量	備考
缶類	40	ビールやコーヒーの容器
ペットボトル	33	写真撮り忘れ
ビン類	2	
可燃ごみ	数え切れない	カップ麺容器、マスク、財布、バック、スカート、紙おむつ、タオル、お菓子の容器、タバコの箱、小さくなったものなど
(タバコ)	24	吸い殻(コーヒーの缶に多くがあった)
不燃ごみ	数えきれず	サンダル、お菓子の袋、弁当の容器、小さくなったものなど



拾ったもの全体



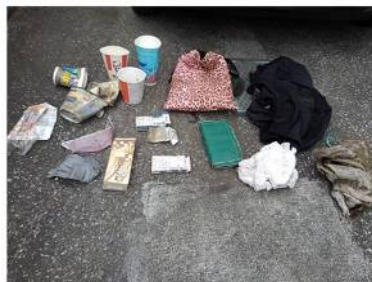
缶類



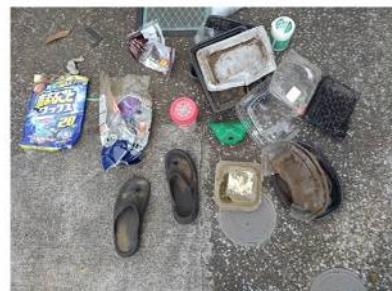
*拾っている場面



ビン類



主な可燃物



主な不燃物